

Siedzisko typu "bocianie/orle gniazdo" zamocowane pod kątem do powierzchni gruntu - na obrotowej osi.

Konstrukcja obrotowa umieszczonej na łożyskowej kolumnie osadzonej w gruncie (betonowa kotwa).

Przeznaczenie: na publiczne place zabaw.  
Dla dzieci w wieku od 4 lat.

Materiał:  
stal galwanizowana, aluminium, lina zbrojona, lina PP

### Siedzisko typu "Bocianie Gniazdo"

Siatka z mocnych lin polipropylenowych  $\varnothing 16$  mm (typu multifilament) - w wersji STANDARD, 3- skrętki, oplót zewnętrzny lina pleciona polipropylenowa (typu multifilament) o dużej wytrzymałości i odporności na UV lub z liny zbrojonej 16 mm w wersji LUX. W wersji LUX siatka z najwyższej klasy (typu Corocord) liny zbrojonej, plecionej  $\varnothing 16$  mm, 4 zwojowej - końcówki siatki - tuleje aluminiowe (A07) zakute na linie siatki - razem z trzpieniem mocującym  $\varnothing 8$  mm (ocynk) - na prasie 150 T. Końce siatki w tulejach aluminiowych (Kod produktu A07 ATZ/38/16) Wyrób spełnia wymagania norm EN 1176-1:2008, EN 1176-2:2008 oraz TÜV.

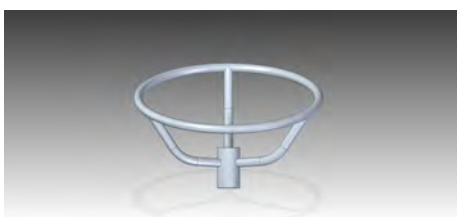
Wyjątkowo wygodne i wytrzymałe, trwałe i estetyczne  
- łatwe w czyszczeniu i konserwacji  
Średnica 120 cm. (opcja 100 cm) Waga 78 kg.

Siedzisko jest odporne na wandalizm.

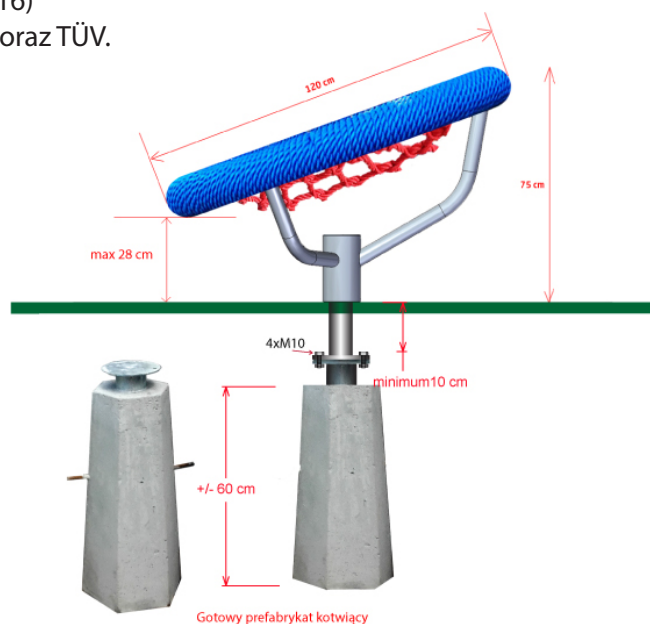
Kolumna podstawy stalowa, ocynkowana rura 3'5.  
Podpory mocowane w 3 punktach (osie zawiesi).  
z giętych rur stalowych (ocynk) 2" (50 mm)  
Mocowanie podpór na stalowym talerzu gr. 10 mm.  
Łożyskowanie - 2 łożyska stożkowe.

Produkt spełnia wymagania norm EN 1176-1:2008, EN 1176-2:2008

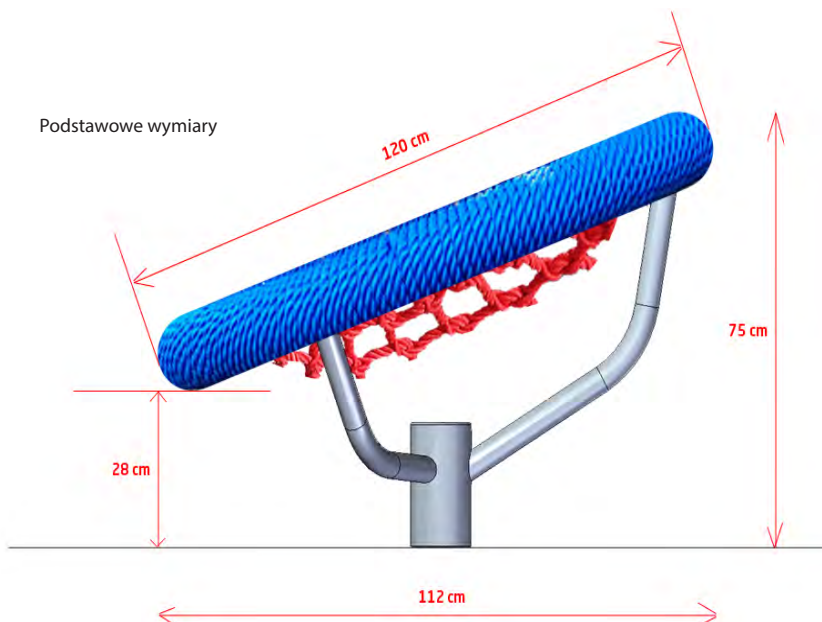
Widok szkieletu konstrukcji.  
Materiał rura stalowa ocynkowana śr. 50 mm



**MP-PLAY** Livingbetter Polska [www.mp-play.pl](http://www.mp-play.pl)  
Ul. Potrzebna 12/3 02-448 Warszawa (biuro)  
Ul. Dąbrowskiego 40a 05-230 Kobyłka (produkcja)  
e-mail: office@mp-play.pl tel. 502097030  
NIP 522 102 51 88



SCHEMAT MONTAŻU KARUZELI W GRUNCIE



Bocianie Gniazdo obrotowe  
(karuzela)

Strefa upadku

