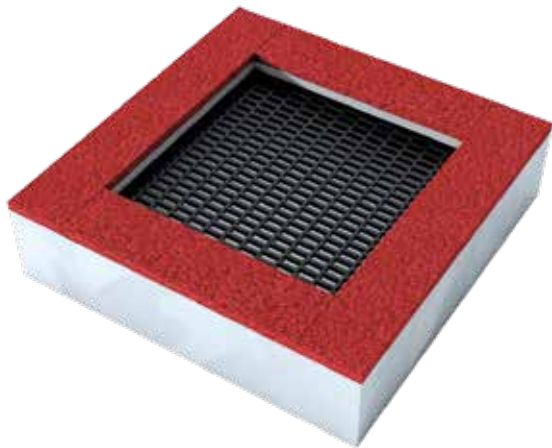


Trampolina ziemna TZMPP-150 (NL)



Wiek: 3-15 lat



Max. ilość użytkowników: 2 (1 zalecana)

Wymiary: 150 x 150 cm
Wysokość: 40 cm

Pole skoku: 100 x 100 cm



~ 0,45 m



20-25 +/- 3 cm



Wys. upadku: 0,97 m



Strefa bezpieczna 1,5 m wokół trampoliny – 4,5 x 4,5 m



Waga urządzenia: 145 kg

Wersje maty skoku:



Standardowa
TZMPP-150



NL (Lamele nowego typu) ❖
TZMPP-150 NL

❖ Szerokie, wzmocnione – zapobiegają wpadaniu kluczy lub smartfonów pod matę do skoku.

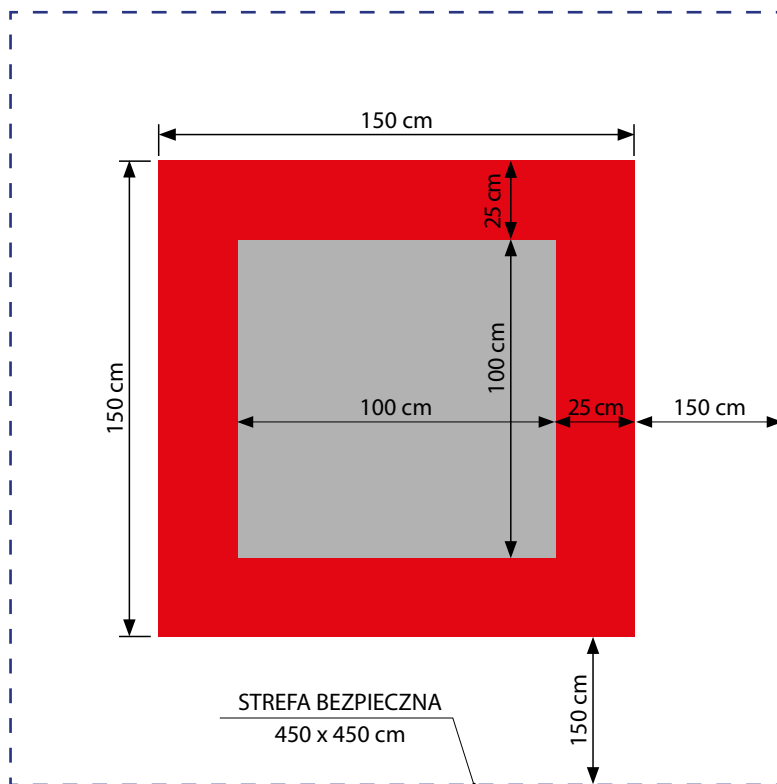
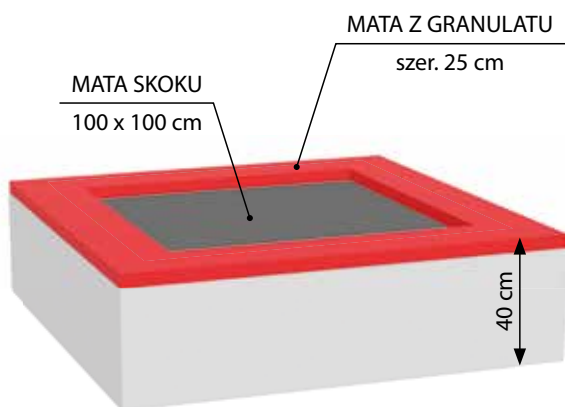
OPIS:

- Konstrukcja obudowy – profile i blachy stalowe ocynkowane.
- Mata skoku z plastikowych lamelek nawleczonych na linkę ze stali nierdzewnej o śr. 5 mm. Linki zakończone kauszą, mocowane są do stalowych (ocynk), certyfikowanych (TÜV) sprężyn, podpiętych do wnętrza obudowy.
- Sprężyny mocowane są do ramy przy pomocy specjalnych zaczepów prętowych.
- Konstrukcja pozwala na dostęp do wnętrza dla konserwacji poprzez wypięcie sprężyn (specjalny przyrząd) lub przez uniesienie obudowy.
- Bezpieczne obrzeża maty skoku tworzą płyty z granulatu gumowego EPDM/SBR.
- Produkt certyfikowany, zgodny z wymaganiami norm: PN-EN 1176-1:2017 oraz TÜV.

Nawierzchnie wg PN-EN 1176-1:2017-12	Opis (mm)	Grubość warstwy (cm)	Maks. wysokości upadku (cm)
Darń / wierzchnia warstwa gleby	–	–	≤100
Kora	Wielkość cząstek od 20 do 80	30	≤200
		40	≤300
Wióry / ścinki drzewne	Wielkość cząstek od 5 do 30	30	≤200
		40	≤300
Piasek lub żwir	Wielkość cząstek od 0,25 do 8	30	≤200
		40	≤300
Syntetyczna atestowana np. EPDM/SBR	Testowana zgodnie z EN 1177		90

Trampolina ziemna TZMPP-150 (NL)

RYSUNKI TECHNICZNE:



SCHEMAT MONTAŻOWY:

