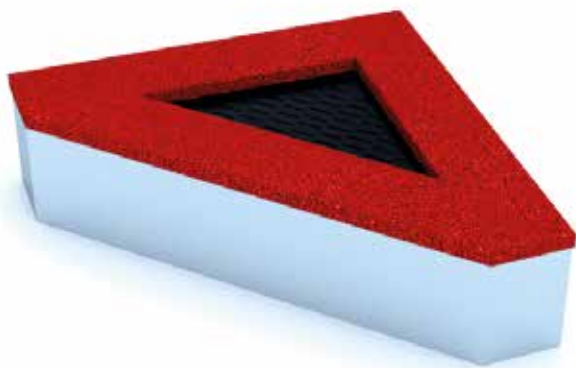


Trampolina ziemna TZMPP-SMALL-TRÓJKĄT (NL)



Wiek: 3-15 lat



Max. ilość użytkowników: 1 (1 zalecana)

Szerokość: 110 cm, Długość: 185 cm
Wysokość: 40 cmPole skoku: 100 x 50 cm (0,5 m²)

~ 0,45 m



20-25 +/- 3 cm



Wys. upadku: 0,97 m

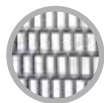


Strefa bezpieczna 1,5 m wokół trampoliny – 4,75 x 6,10 m



Waga urządzenia: 95 kg

Wersje maty skoku:



Standardowa
TZMPP-SMALL-TRÓJKĄT



NL (Lamele nowego typu) ✦
TZMPP-SMALL-TRÓJKĄT NL

✦ Szerokie, wzmocnione – zapobiegają wpadaniu kluczy lub smartfonów pod matę do skoku.

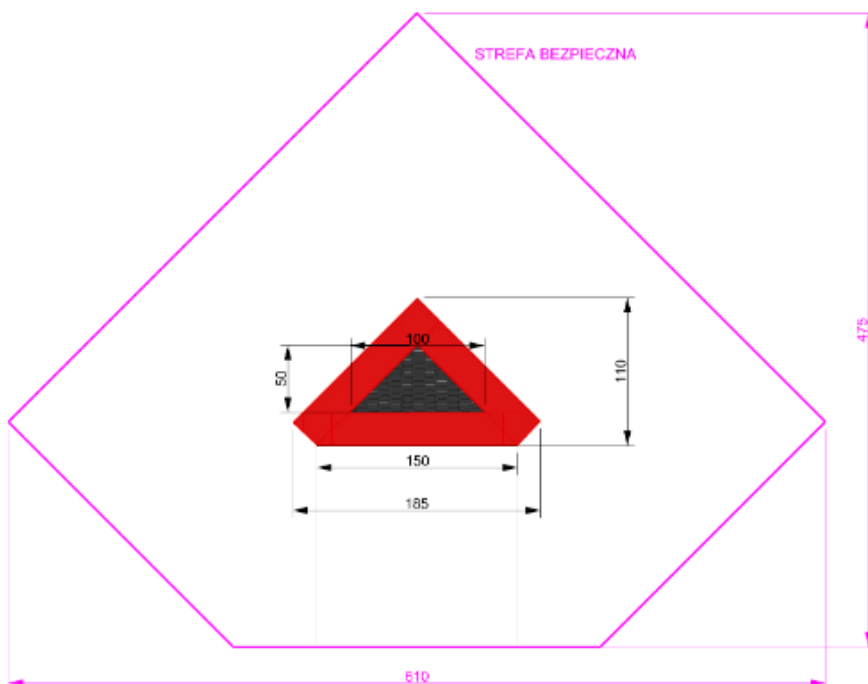
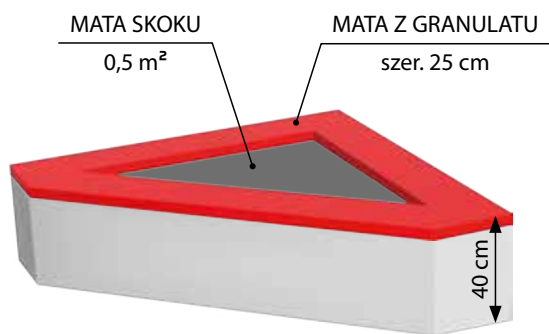
OPIS:

- Konstrukcja obudowy – profile i blachy stalowe ocynkowane.
- Mata skoku z plastikowych lamelek nawleczonych na linkę ze stali nierdzewnej o śr. 5 mm. Linki zakończone kauszą, mocowane są do stalowych (ocynk), certyfikowanych (TÜV) sprężyn, podpiętych do wnętrza obudowy.
- Sprężyny mocowane są do ramy przy pomocy specjalnych zaczepów prętowych.
- Konstrukcja pozwala na dostęp do wnętrza dla konserwacji poprzez wypięcie sprężyn (specjalny przyrząd) lub przez uniesienie obudowy.
- Bezpieczne obrzeża maty skoku tworzą płyty z granulatu gumowego EPDM/SBR.
- Produkt certyfikowany, zgodny z wymaganiami norm: PN-EN 1176-1:2017 oraz TÜV.

| Nawierzchnie wg PN-EN 1176-1:2017-12 | Opis (mm) | Grubość warstwy (cm) | Maks. wysokości upadku (cm) |
|--------------------------------------|-------------------------------|----------------------|-----------------------------|
| Darń / wierzchnia warstwa gleby | – | – | ≤100 |
| Kora | Wielkość cząstek od 20 do 80 | 30 | ≤200 |
| | | 40 | ≤300 |
| Wióry / ścinki drzewne | Wielkość cząstek od 5 do 30 | 30 | ≤200 |
| | | 40 | ≤300 |
| Piasek lub żwir | Wielkość cząstek od 0,25 do 8 | 30 | ≤200 |
| | | 40 | ≤300 |
| Syntetyczna atestowana np. EPDM/SBR | Testowana zgodnie z EN 1177 | | 90 |

Trampolina ziemna TZMPP-SMALL-TRÓJKĄT (NL)

RYSUNKI TECHNICZNE:



SCHEMAT MONTAŻOWY:

