

Konstrukcja obudowy profile i blacha stalowa - ocynkowana.

Mata skoku - z plastikowych lametek nawleczonych na linkę stalową (ocynk) śr. 6 mm w otulinie PCV. Linki zakończone kauszą podpięte do stalowych (ocynk) certyfikowanych (TUV) sprężyn podpiętych do wnętrza obudowy.

Obrzeża maty skoku pokryte wieńcem z bezpiecznych płyt z granulatu gumowego EPDM/SBR.

Wysokość swobodnego upadku: 0.6m

Wiek: od 3 lat wzwyż

Ilość użytkowników: 2(1 – zalecany)

Głębokość posadowienia: ~ 0,45m

Strefa bezpieczeństwa: 1,5 m wokół trampoliny.

Wymiary kompletnego wyrobu:

Średnica 170 cm h-40 cm pole skoku – 120 cm śr.

Wymiary pełnego zestawu 3 szt.

- trójkąt 340x340 cm, prostokąt 510x170 cm

Mocowanie sprężyn (certyfikowanych TÜV) do ramy poprzez zaczepy (ocynk) spawane do wnętrza ramy.

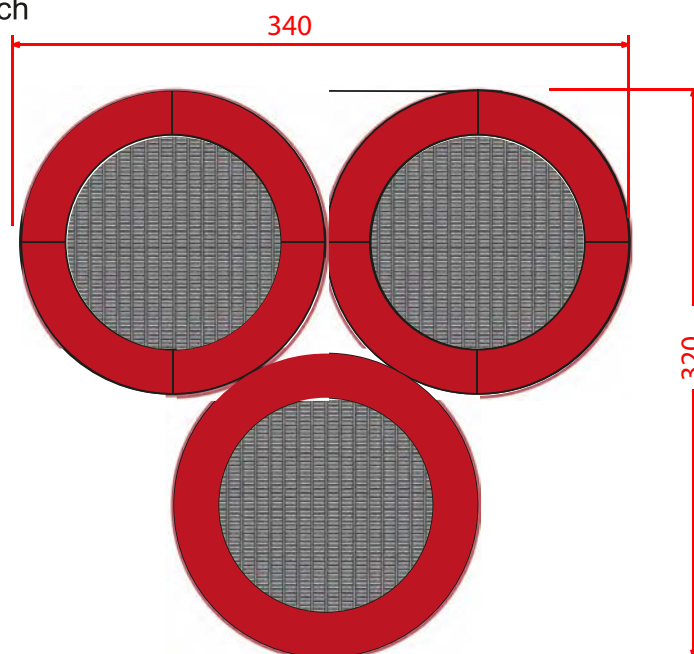
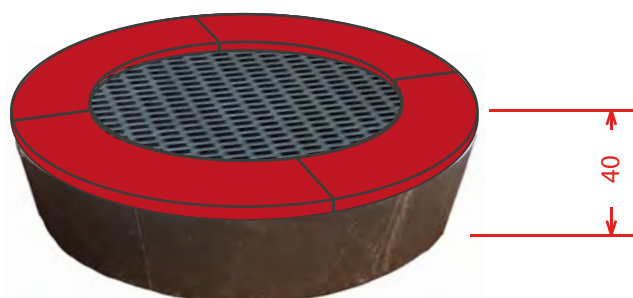
Konstrukcja pozwala na dostęp dla konserwacji poprzez wypięcie sprężyn (specjalny przyrząd) lub przez uniesienie obudowy.

Ugięcie maty 20 - 25 +/- 3 cm.

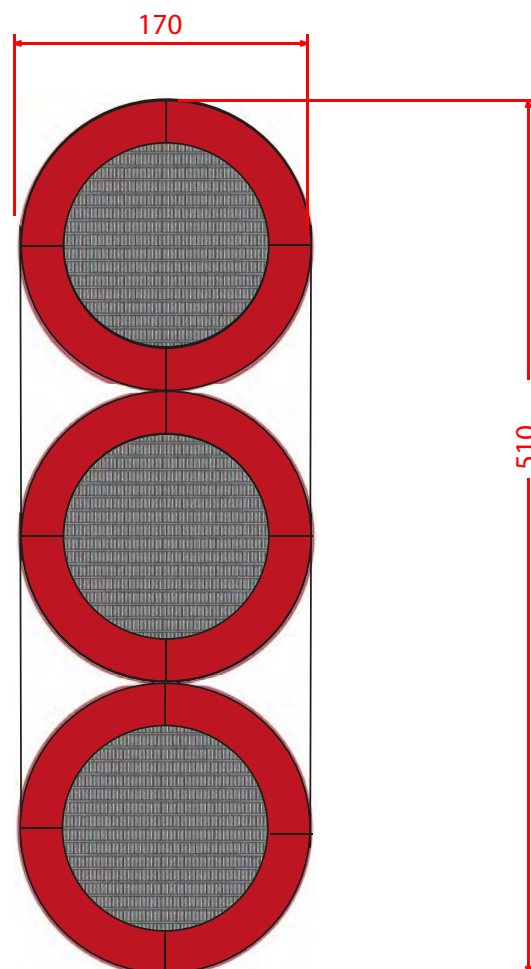
Waga 1 urządzenia: 145 kg

Produkt zgodny z wymaganiami norm:

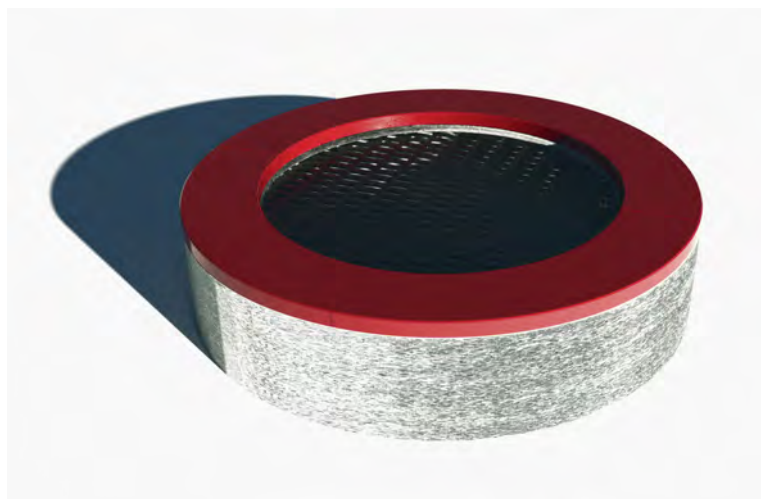
EN 1176-1: 2008, EN 1176-2: 2008 oraz TÜV.



ZESTAW TRIPOD

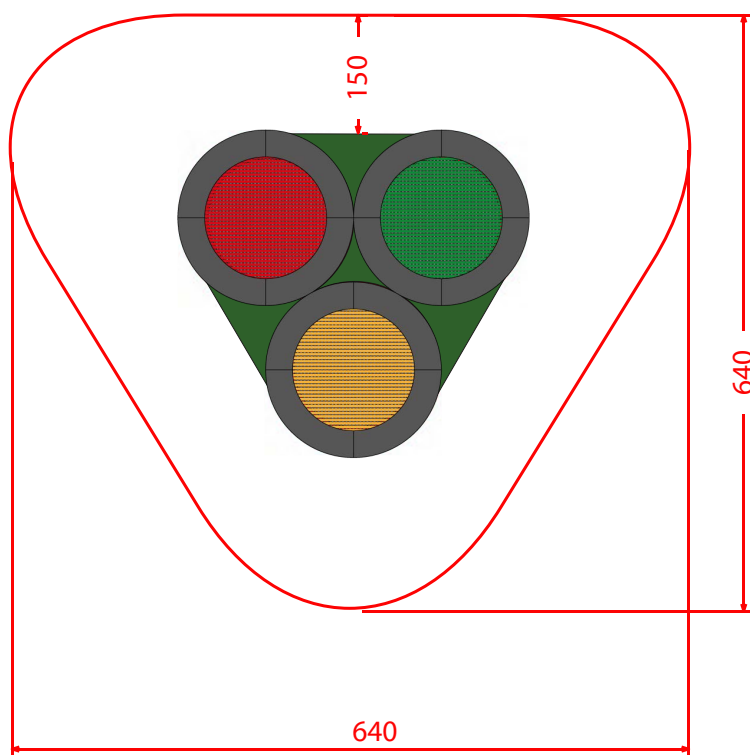


ZESTAW SEMAFOR

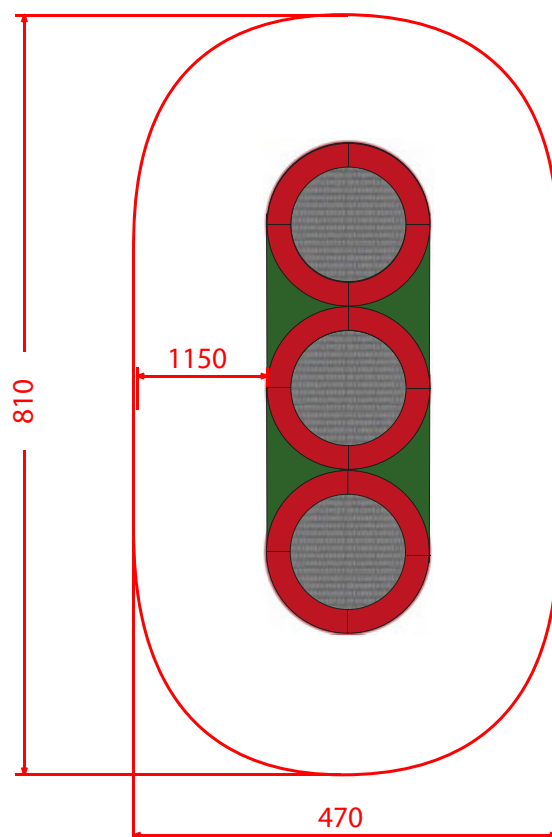


WIDOK POJEDYŃCZEJ TRAMPOLINY

STREFY UPADKU



ZESTAW TRIPOD



ZESTAW SEMAFOR