

KARTA TECHNICZNA

TRAMPOLINA ZIEMNA TZMPPS-170x150 (NL) sześciokąt



www.mp-play.pl

Trampolina ziemna modułowa o sześciokątnym kształcie

Konstrukcja obudowy profile i blacha stalowa - ocynkowana.

Mata skoku - z plastikowych lamelek nawleczonych na linkę ze stali nierdzewnej śr. 5/6 mm. Linki zakończone kauszą podpięte do stalowych (ocynk), certyfikowanych (TUV) sprężyn przytwierdzonych do wnętrza obudowy.

W wersji NL mata skoku z nowego typu szerokich lamelek (NL), nie pozwalających na wpadnięcie pod matę skoku kluczy lub smartfona itp. a do tego mających wzmocnioną odporność, trwałość i wytrzymałość!

Obrzeża maty skoku pokryte wieńcem z bezpiecznych płyt z granulatu gumowego EPDM/SBR. Ugięcie maty 20 - 23 cm.

Wiek: od 3 do 15 lat

Ilość użytkowników: max 2 (1 – zalecany)

Wymiary kompletnego wyrobu:

Długość 170 cm, szer. 148 cm wys. 40 cm,

Pole skoku: 0,90 m²

Głębokość posadowienia: ~ 0,45m

Ugięcie pojedynczej maty: 20 - 25 +/- 3 cm. Wysokość

swobodnego upadku HIC: 0.9m

Strefa bezpieczeństwa:

1,5 m wokół trampoliny - 4,60 x 4,00 m.

Maksymalne obciążenie jednostkowe (poj. trampoliny):

Dynamiczne - 75 kg

Statyczne - 115 kg

Waga urządzenia: 135 kg

Min. wysokość swobodnego upadku: 0.9 m

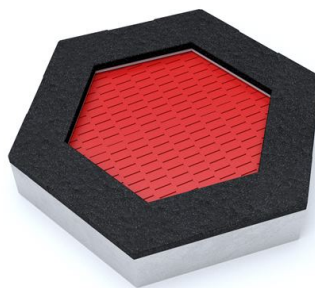
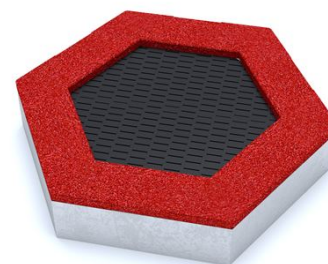
+ wysokość od maty skoku do najniższego punktu opadającego.

Wielkość poj. otworu maty skoku 29,5x60 mm lub 3 mm

Max efekt wybicia powyżej płaszczyzny podwieszanej, przy upuszczeniu na tę płaszczyznę masy 69,5 kg z wysokości 900 mm - 600 mm

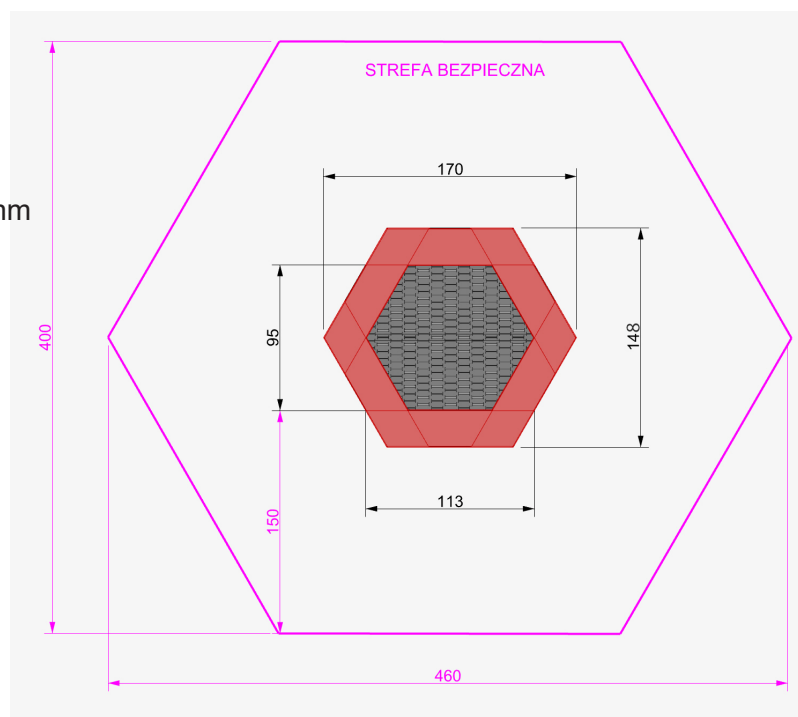
Min. prześwit pod płaszczyznę podwieszaną, przy upuszczeniu na tę płaszczyznę masy 69,5 kg z wysokości 900 mm - 230 mm

Produkt certyfikowany, zgodny z wymaganiami normy: EN 1176-1:2017 oraz TÜV.



Mocowanie sprężyn (certyfikowanych TÜV) do ramy poprzez zaczepy (ocynk) wstawiane do wnętrza ramy.

Konstrukcja pozwala na dostęp do wnętrza dla konserwacji poprzez wypięcie sprężyn (specjalny przyrząd) lub przez uniesienie obudowy.



MP-PLAY Livingbetter Polska www.mp-play.pl

Ul. Potrzebna 12/3 02-448 Warszawa (biuro)

Ul. Dąbrowskiego 40a 05-230 Kobylka (produkcja)

e-mail: office@mp-play.pl tel. + 48502097030

NIP 522 102 51 88 NIP 525 273 09 99