

Konstrukcja obudowy profile i blacha stalowa - ocynkowana.

Mata skoku - z plastikowych lametek nawleczonych na linkę stalową (ocynk) śr. 6 mm w otulinie PCV. Linki zakończone kauszą podpięte do stalowych (ocynk), certyfikowanych (TUV) sprężyn podpiętych do wnętrza obudowy.

Obrzeża maty skoku pokryte wieńcem z bezpiecznych płyt z granulatu gumowego EPDM/SBR. Ugięcie maty 25 - 23 cm.

Wiek: od 3 do 14 lat

Ilość użytkowników na 1 trampolinę: 3 (1 -2 – zalecany)

Min. wysokość swobodnego upadku: 0.9 m + wysokość od maty skoku do najniższego punktu opadającego.

Wielkość poj. otworu maty skoku 29,5x60 mm

Max efekt wybicia powyżej płaszczyzny podwieszanej, przy upuszczeniu na tę płaszczyznę masy 69,5 kg z wysokości 900 mm - 600 mm

Min. prześwit pod płaszczyznę podwieszaną, przy upuszczeniu na tę płaszczyznę masy 69,5 kg z wysokości 900 mm - 230 mm

Wiek: od 3 lat wzwyż

Ilość użytkowników: 2(1 – zalecany)

Głębokość posadowienia: ~ 0,45m

Strefa bezpieczeństwa: 2 m wokół trampoliny.

Wymiary kompletnego wyrobu:

Długość 350 cm, szer. 150 cm h-40 cm,

pole skoku – 300x100 cm.

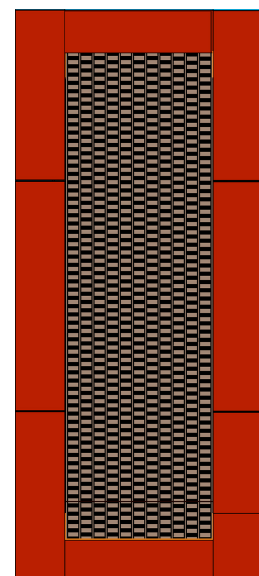
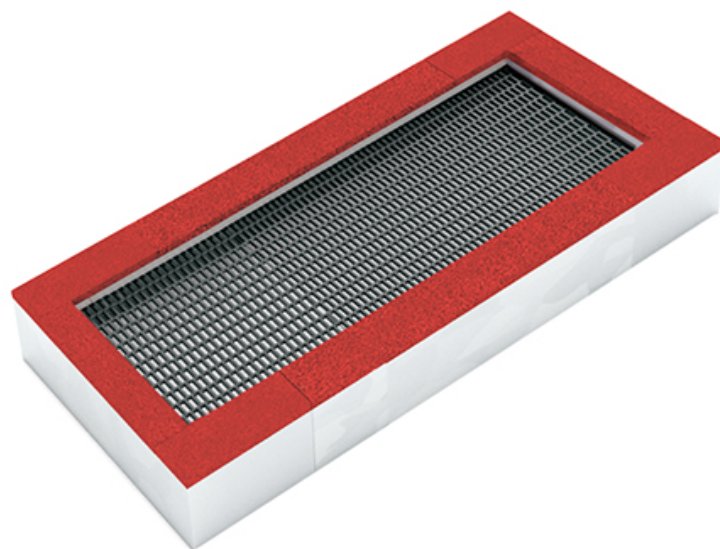
Waga urządzenia: 315 kg

Dopuszczalne obciążenie statyczne 240 kg

Produkt certyfikowany, zgodny z wymaganiami normy: EN 1176-1:2017 oraz TÜV.

Konstrukcja pozwala na dostęp do wnętrza dla konserwacji poprzez wypięcie sprężyn (specjalny przyrząd) lub przez uniesienie górnej obudowy.

Mocowanie sprężyn (certyfikowanych TÜV) do ramy poprzez zaczepy (ocynk) spawane do wnętrza ramy.



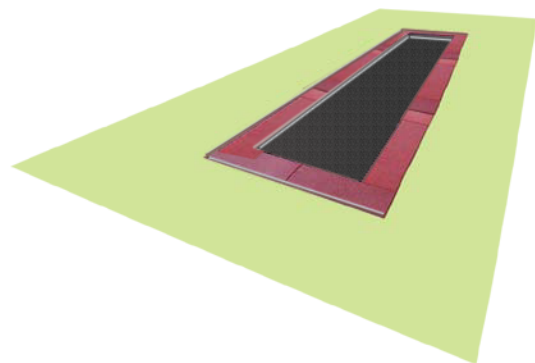
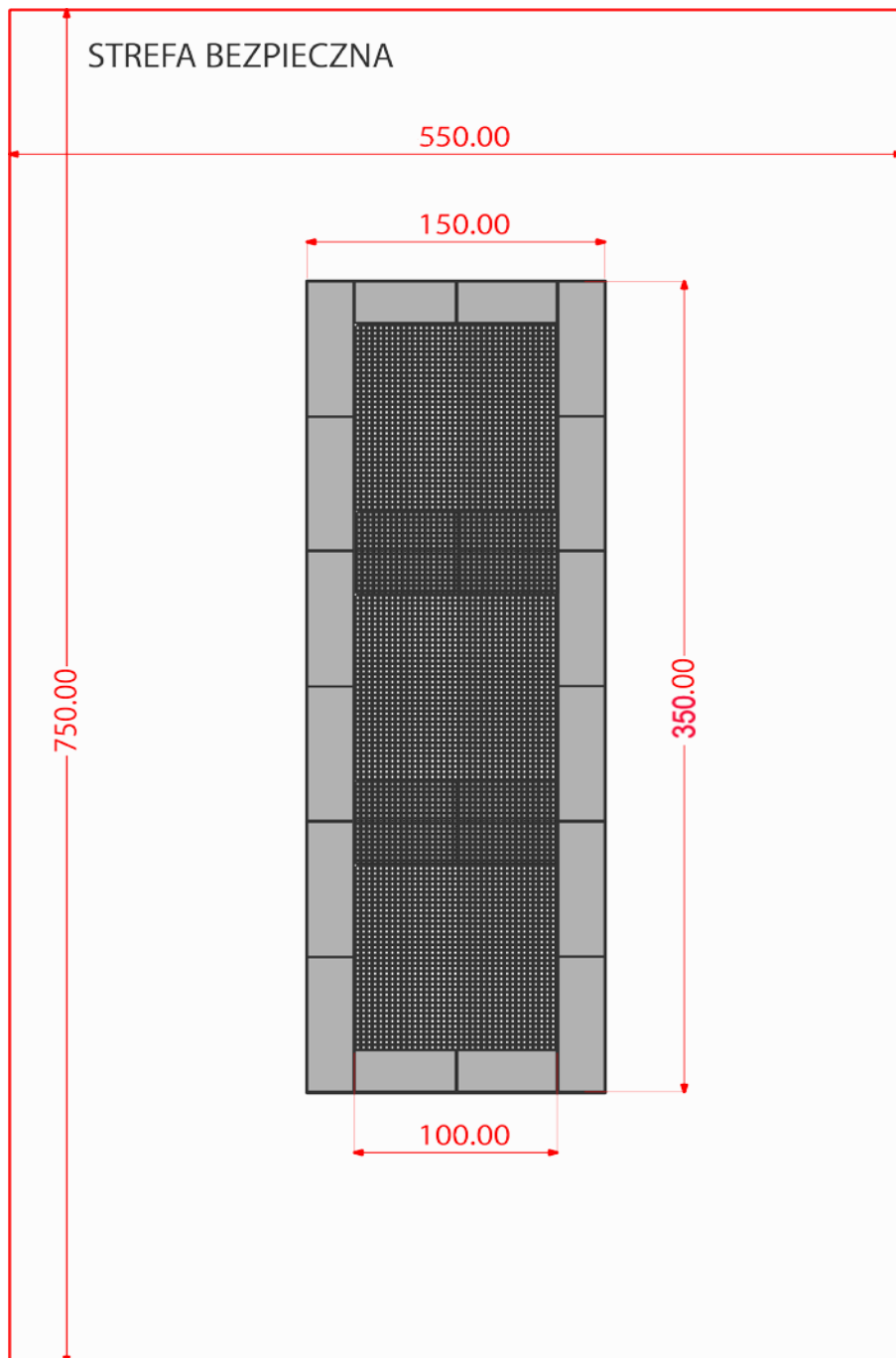
KARTA TECHNICZNA

TRAMPOLINA ZIEMNA TZMPP 150X450

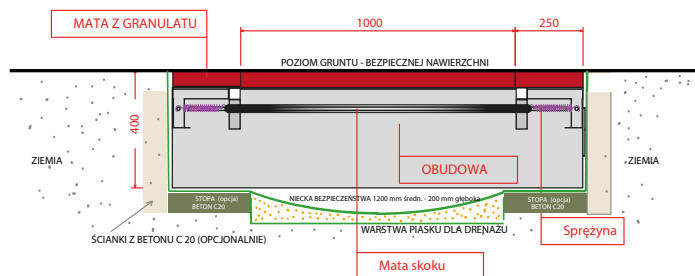


www.mp-play.pl

Strefa bezpieczeństwa: 7,5 x 5,5 m



SCHEMAT MONTAŻU:
WŁOŻYĆ TRAMPOLINĘ W OTWÓR (ZIEMNY LUB BETONOWY - PRZED WŁOŻENIEM WYPOZIOMOWAĆ PODŁOŻE WYKOP
POWINNIEN BYĆ WIĘKSZY OD WYMIARÓW TRAMPOLINY O 30-40 mm NA STRONĘ (ULATWIA WŁOŻENIE)



MP-PLAY Livingbetter Polska www.mp-play.pl
Ul. Potrzebna 12/3 02-448 Warszawa (biuro)
Ul. Dąbrowskiego 40a 05-230 Kobyłka (produkcja)
e-mail: office@mp-play.pl tel. + 48502097030
NIP 522 102 51 88