

KARTA TECHNICZNA

TRAMPOLINA ZIEMNA TZMPP 150X500



www.mp-play.pl

Konstrukcja obudowy profile i blacha stalowa - ocynkowana.

Mata skoku - z plastikowych lamelek nawleczonych na linkę stalową (ocynk) śr. 6 mm w otulinie PCV. Linki zakończone kauszą podpięte do stalowych (ocynk), certyfikowanych (TUV) sprężyn podpiętych do wnętrza obudowy.

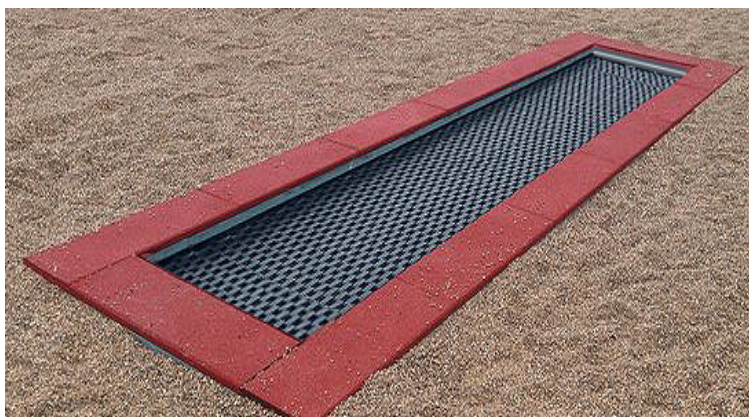
Obrzeża maty skoku pokryte wieńcem z bezpiecznych płyt z granulatu gumowego EPDM/SBR. Ugięcie maty 25 - 30 +/- 3 cm.

Wysokość swobodnego upadku: 0.6m

Wiek: od 3 lat wzwyż

Ilość użytkowników na 1 trampolinę: 2(1 – zalecany)

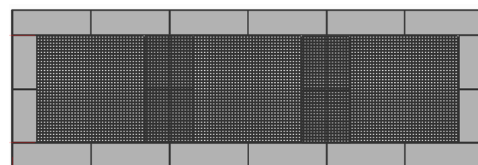
Głębokość posadowienia: ~ 0,45m



Strefa bezpieczeństwa : 7,5 x 5,5 m

Wymiary kompletnego wyrobu:

Długość 450 cm, szer. 150 cm h-40 cm,
pole skoku – 400x100 cm.

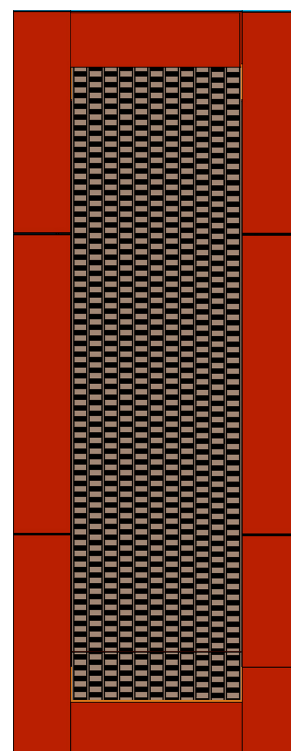


Mocowanie sprężyn (certyfikowanych TÜV)
do ramy poprzez zaczepy (ocynk) spawane do wnętrza ramy.

Konstrukcja pozwala na dostęp do wnętrza
dla konserwacji poprzez wypięcie sprężyn
(specjalny przyrząd) lub przez uniesienie górnej obudowy.
Mocowanie sprężyn (certyfikowanych TÜV)
do ramy poprzez zaczepy (ocynk)
spawane do wnętrza ramy.

Waga pojedynczego urządzenia: 345 kg

Produkt certyfikowany, zgodny z wymaganiami
norm: EN 1176-1: 2008, EN 1176-2: 2008 oraz TÜV.



MP-PLAY Livingbetter Polska www.mp-play.pl

Ul. Potrzebna 12/3 02-448 Warszawa (biuro)

Ul. Dąbrowskiego 40a 05-230 Kobyłka (produkcja)

e-mail: office@mp-play.pl tel. + 48502097030

NIP 522 102 51 88

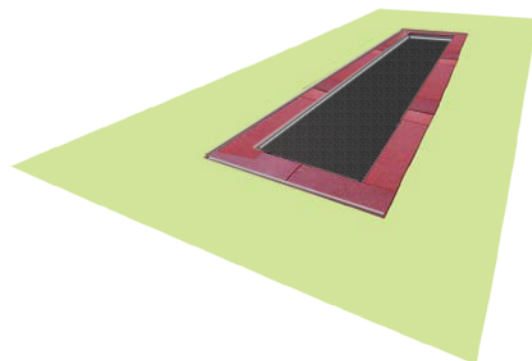
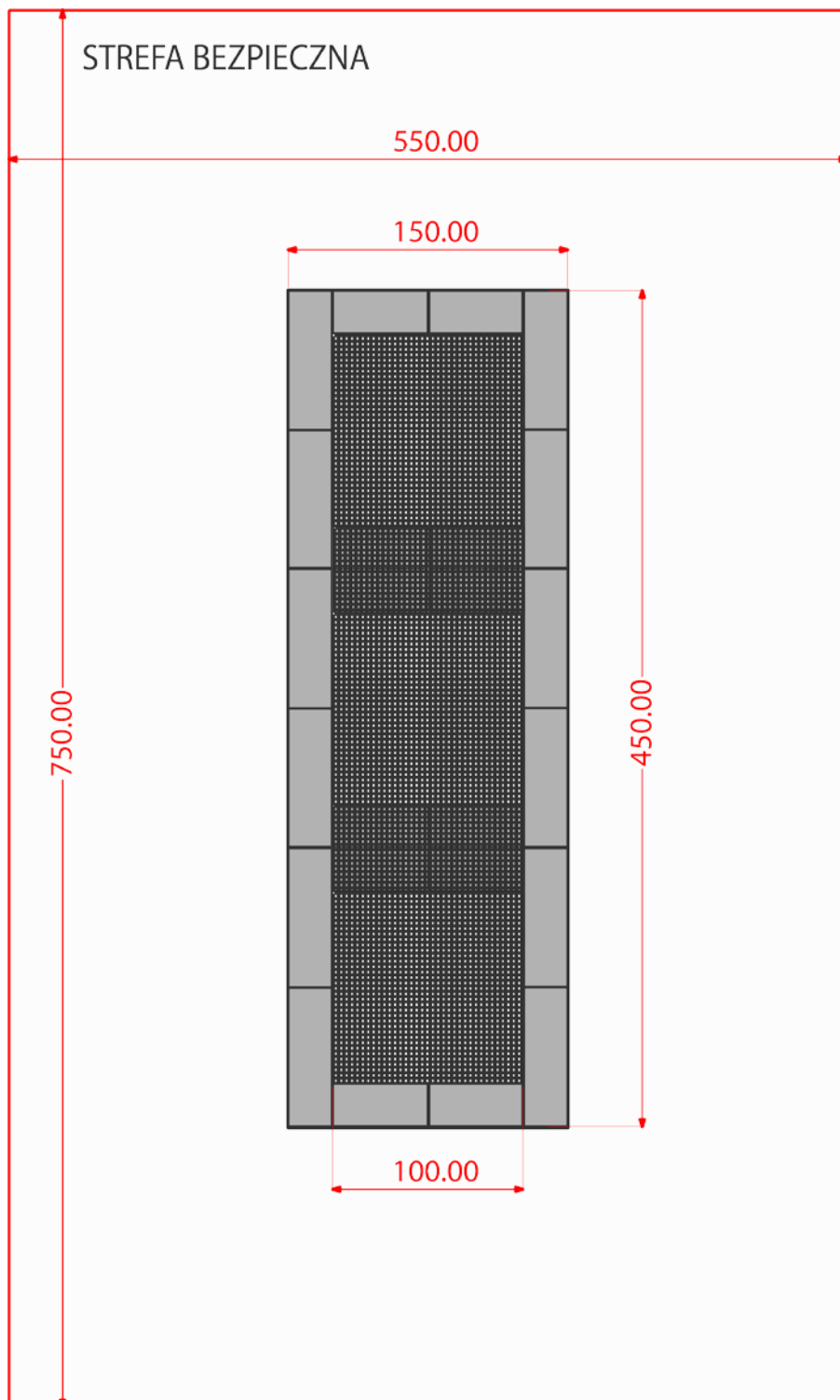
KARTA TECHNICZNA

TRAMPOLINA ZIEMNA TZMPP 150X450

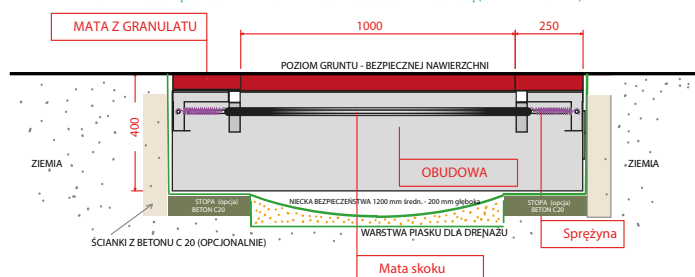


www.mp-play.pl

Strefa bezpieczeństwa: 7,5 x 5,5 m



SCHEMAT MONTAŻU:
WŁOŻYĆ TRAMPOLINĘ W OTWÓR (ZIEMNY LUB BETONOWY) - PRZED WŁOŻENIEM WYPOZIOMOWAĆ PODŁOŻE WYKOP
POWINNIEN BYĆ WIĘKSZY OD WYMIARÓW TRAMPOLINY O 30-40 mm NA STRONĘ (ULATWIA WŁOŻENIE)



MP-PLAY Livingbetter Polska www.mp-play.pl
Ul. Potrzebna 12/3 02-448 Warszawa (biuro)
Ul. Dąbrowskiego 40a 05-230 Kobyłka (produkcja)
e-mail: office@mp-play.pl tel. + 48502097030
NIP 522 102 51 88