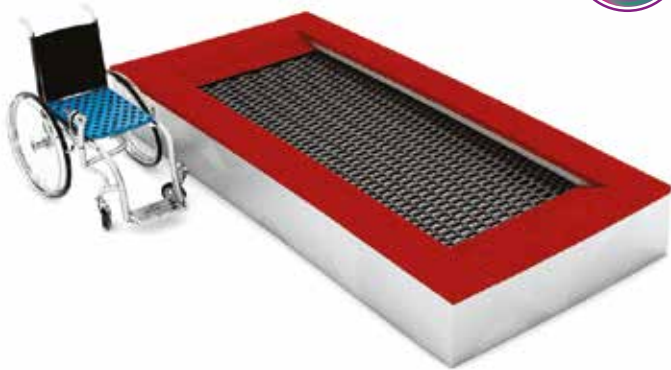


## Trampolina ziemna integracyjna TZWH 150/300 INCLUSIVE (NL)



Wiek: 3-15 lat



Max. ilość użytkowników: 2 (1 zalecana) + opiekun

Szerokość: 150 cm, Długość: 300 cm  
Wysokość: 40 cm

Pole skoku: 100 x 240 cm



~ 0,45 m



20-25 +/- 3 cm



Wys. upadku: 0,97 m

Strefa bezpieczna 1,5 x 2,0 m wokół trampoliny –  
4,5 x 7,0 m

Waga urządzenia: 205 kg

## Wersje maty skoku:

Standardowa  
TZWH 150/300 INCLUSIVENL (Lamele nowego typu) ✦  
TZWH 150/300 INCLUSIVE NL✦ Szerokie, wzmocnione – zapobiegają wpadaniu  
kluczy lub smartfonów pod matę do skoku.

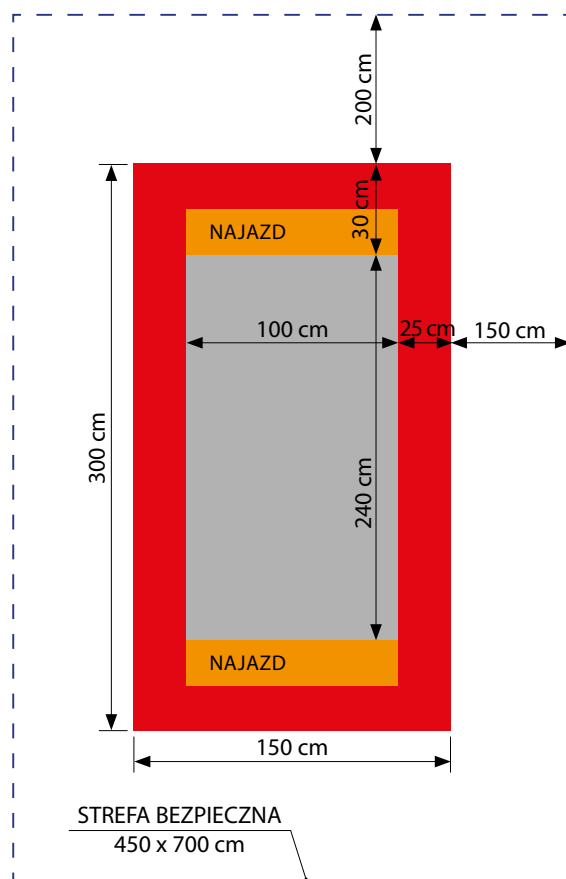
## OPIS:

- Konstrukcja obudowy – wzmocnione profile i blachy stalowe ocynkowane.
- Mata skoku z mocnych i trwałych plastikowych lamelek, nawleczonych na linkę ze stali nierdzewnej o śr. 5 mm. Linki o zwiększonej wytrzymałości zakończone kauszą, mocowane są do stalowych (ocynk) sprężyn.
- Certyfikowane (TÜV) sprężyny mocowane są do ramy przy pomocy specjalnych zaczerpów prętowych.
- Profilowane najazdy na przeciwległych końcach trampoliny pozwalają na wjazd/wyjazd wózka inwalidzkiego.
- Konstrukcja pozwala na dostęp do wnętrza dla konserwacji poprzez wypięcie sprężyn (specjalny przyrząd) lub przez uniesienie obudowy.
- Bezpieczne obrzeża maty skoku, w tym najazdy tworzą płyty z granulatu gumowego EPDM/SBR.
- Produkt certyfikowany, zgodny z wymaganiami norm: PN-EN 1176-1:2017 oraz TÜV.

Nawierzchnie wg PN-EN 1176-1:2017-12	Opis (mm)	Grubość warstwy (cm)	Maks. wysokości upadku (cm)
Darń / wierzchnia warstwa gleby	–	–	≤100
Kora	Wielkość cząstek od 20 do 80	30	≤200
		40	≤300
Wióry / ścinki drzewne	Wielkość cząstek od 5 do 30	30	≤200
		40	≤300
Piasek lub żwir	Wielkość cząstek od 0,25 do 8	30	≤200
		40	≤300
Syntetyczna atestowana np. EPDM/SBR	Testowana zgodnie z EN 1177		90

# Trampolina ziemna integracyjna TZWH 150/300 INCLUSIVE (NL)

## RYSUNKI TECHNICZNE:



## SCHEMAT MONTAŻOWY:

